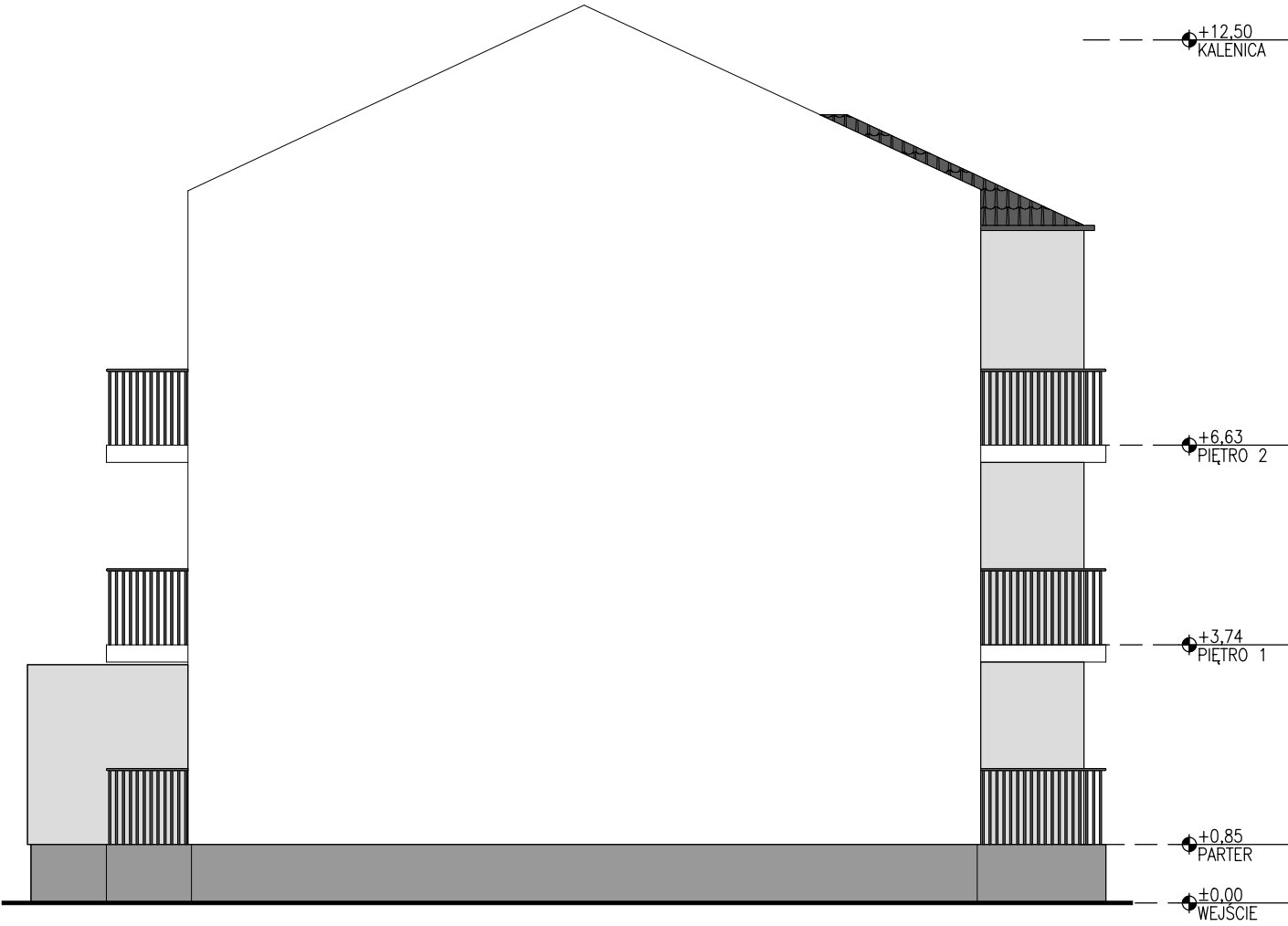


3-PD-ZACH

ELEWACJA BOCZNA (POŁUDNIOWO-ZACHODNIA)

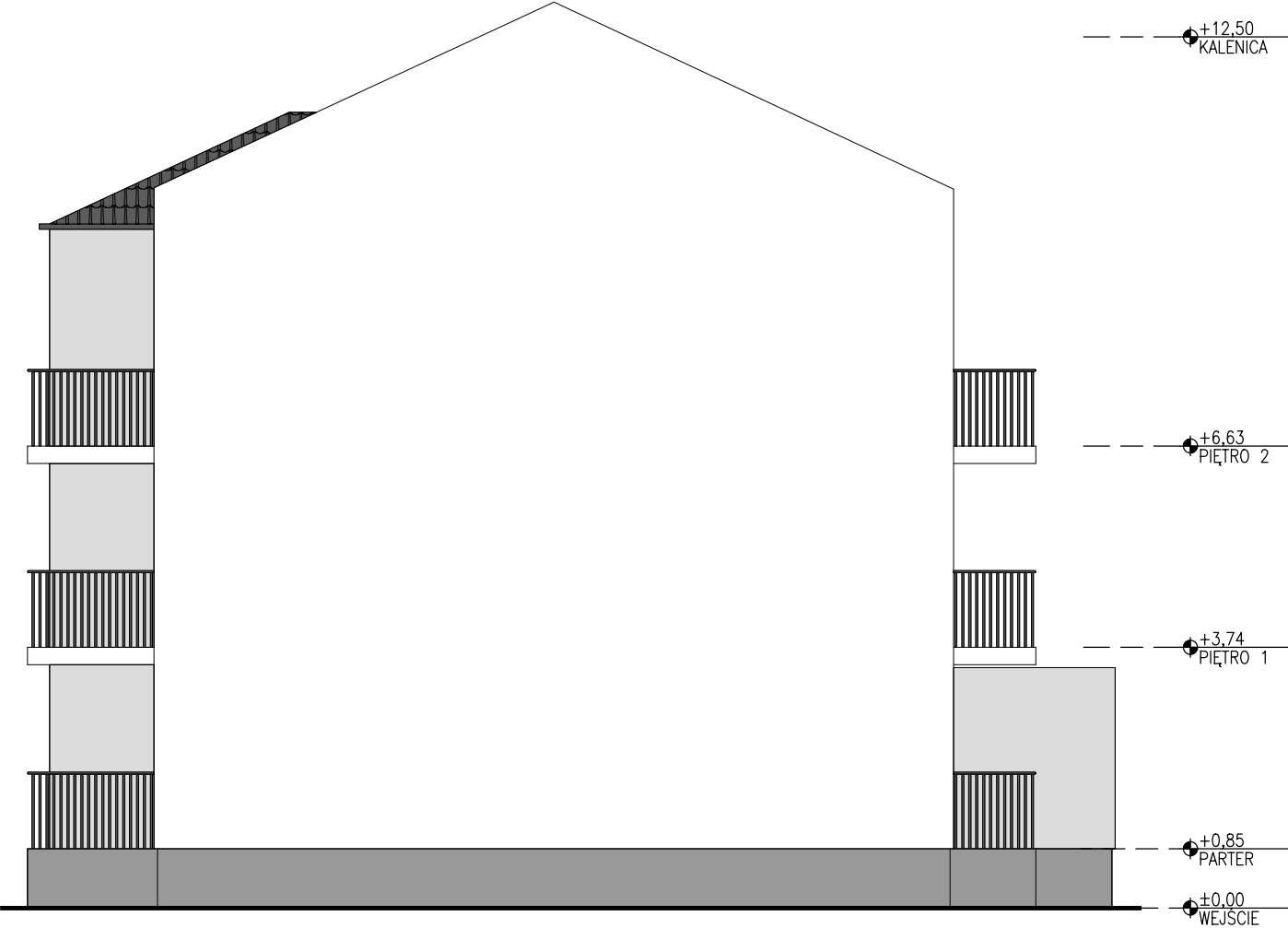
SKALA 1:100



4-PN-WSCH

ELEWACJA BOCZNA (PÓŁNOCNO-WSCHODNIA)

SKALA 1:100



UWAGI

1. Dokumentację drukować w kolorze
2. Przed przystąpieniem do prac budowlanych wszystkie wymiary sprawdzić w naturze
3. Część rysunkową projektu rozpatrywać łącznie z odpowiednimi rysunkami branżowymi
4. Dokumentacja branży architektonicznej jest nadrzędna względem opracowań branżowych. Wszelkie ewentualne rozbieżności należy skonsultować z Projektantami
5. Nie należy odmierzać wymiarów z rysunku, ani używać go jako szablonu. Obowiązujące są tylko wartości liczbowe podane na rysunkach
6. Obowiązkiem Wykonawcy jest zapoznanie się ze stanem istniejącym na budowie oraz uzyskanie akceptacji na ewentualne zastosowanie rozwiązań zamiennych
7. W przypadku stwierdzenia niezgodności pomiędzy stanem istniejącym, a projektem, należy skontaktować się z Projektantem
8. Rysunki warsztatowe przedstawić do akceptacji Projektanta
9. Próbkę materiałów wykończeniowych i kolorów należy przed montażem przedstawić do akceptacji Projektanta
10. Wszystkie prace muszą być wykonane zgodnie z zasadami sztuki budowlanej, zachowaniem szczególnej ostrożności i pod stałym nadzorem osób uprawnionych
11. Wszystkie wyroby i systemy budowlane powinny posiadać komplet dokumentów świadczący o aktualnym dopuszczeniu do obrotu i powszechnego stosowania w budownictwie oraz być zgodne z wymaganiami Prawa Budowlanego
12. W sprawach nieokreślonych dokumentacją obowiązują:
  - Warunki techniczne wykonania i odbioru robót budowlano-montażowych
  - Normy Polskiego Komitetu Normalizacyjnego
  - Instrukcje, wytyczne, świadectwa dopuszczania i atesty Instytutu Techniki Budowlanej
  - Instrukcje, wytyczne i warunki techniczne producentów i dostawców materiałów
  - Przepisy techniczne instytucji kontrolujących jakość materiałów i wykonywania robót

JEDNOSTKA PROJEKTOWA:		ul. Ślaska 2, lok. 1-4 06-400 Ciechanów telefon: +48 505 119 694 tel./fax: +48 (23) 307 07 67 e-mail: biuro@alfaprojekty.com.pl www.alfaprojekty.com.pl								
INWESTOR:			Wyszowskie Towarzystwo Budownictwa Społecznego Sp. z o.o. ul. Komunalna 1 07-200 Wyszków							
NAZWA INWESTYCJI:	BUDOWA BUDYNKU MIESZKALNEGO WIELORODZINNEGO Z NIEZBĘDNĄ INFRASTRUKTURĄ TECHNICZNĄ ORAZ ZAGOSPODAROWANIEM TERENU									
ADRES INWESTYCJI:	DZIAŁKA EWID. NR 4396/23 ORACZEŹCI DZIAŁEK EWID. NR 4400/8 I 4401/4 Z OBRĘBU 0001 (WYSZKÓW) PRZY UL. ŁĄCZNEJ W WYSZKOWIE									
TYTUŁ RYSUNKU:	ELEWACJA BOCZNA (POŁUDNIOWO-ZACHODNIA I PÓŁNOCNO-WSCHODNIA)									
IMIĘ I NAZWISKO					NR UPRAWNIEN		PODPIS			
PROJEKTANT:	mgr inż. arch. Grzegorz Michalski		MA/040/18 specjalność architektoniczna							
SPRAWDZAJĄCY:	mgr inż. arch. Jacek Jaśkowicz		Cie-76/91 specjalność architektoniczna							
ZESPÓŁ PROJEKTOWY	mgr inż. arch. Magdalena Gontarek									
	mgr inż. arch. Ada Orczyk									
FAZA PROJEKTU:			BRANŻA:		DATA:		SKALA:		NUMER RYSUNKU:	
projekt architektoniczno – budowlany			architektura				1:100		AR-E2	